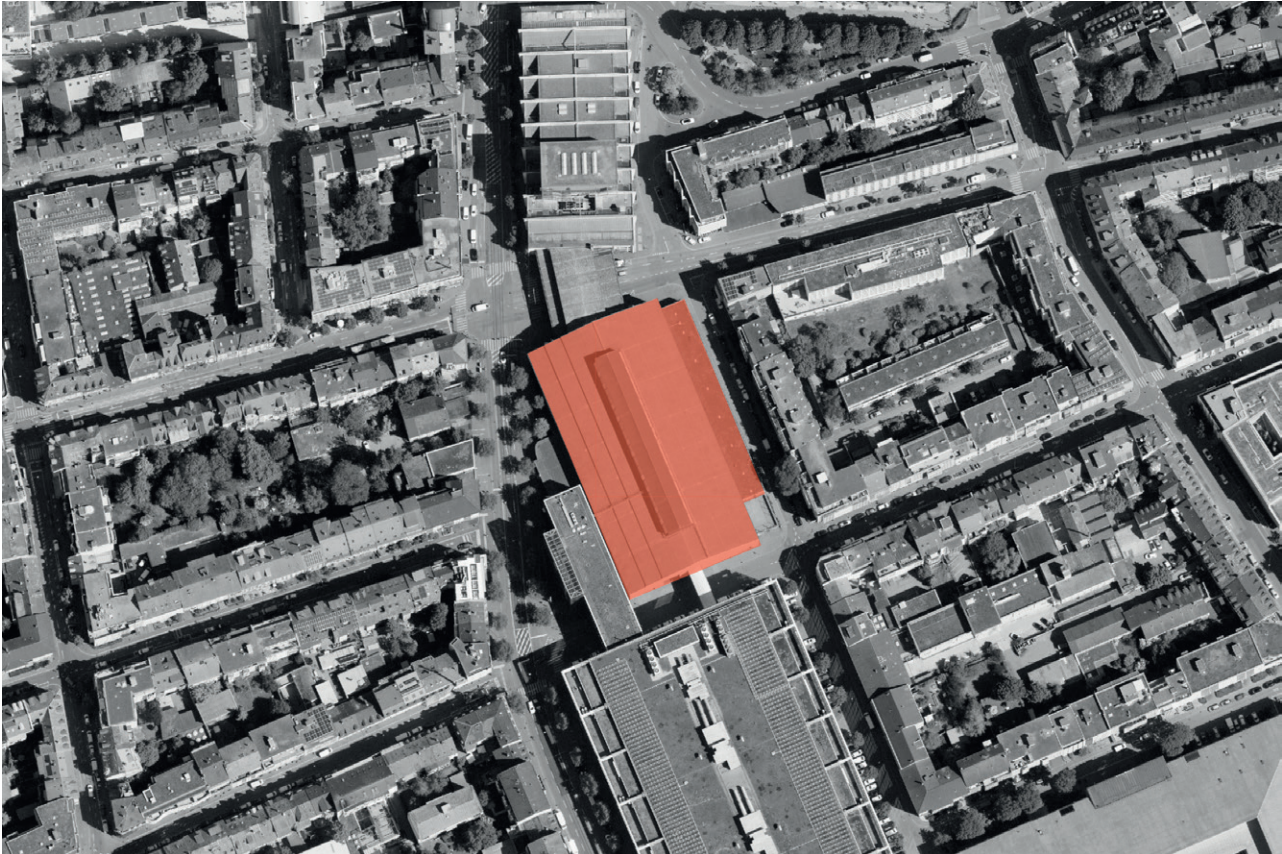


## Gebäudescreening ReUse

22. Dezember 2023  
Version 2

Objekt: Messehalle 3, Basel

**Auftraggeber\*in**

Bau- und Verkehrsdepartement  
des Kantons Basel-Stadt  
Städtebau & Architektur, Hochbau  
Münsterplatz 11  
4001 Basel

**Ansprechpartner\*in**

Städtebau & Architektur - Hochbau  
Jörg Kreienbühl  
Münsterplatz 11  
4001 Basel

**Objekt und Kontakte:**

Adresse: Riehenring 118/120, 4058 Basel  
Eigentümerschaft: Immobilien Basel-Stadt

**Termine:**

Bauteilpässe für Wettbewerb: bis November 2023  
Versand Ausschreibung Rückbau: 2027  
Vermittlung ab: 2027  
Beginn Rückbau: 2028

**Versionsverlauf**

22.12.2023	Version 2	Diverse Ergänzungen und Anhänge hinzugefügt, Bauteilpässe erstellt	dav/ann
05.09.2023		Stand Bericht nach Überarbeitung Zwischenbesprechung	dav/ann

**Einleitung**

Der folgende Bericht soll aufzeigen, welche Bauteile in der rückzubauenden Gebäudesubstanz der Messehalle 3 sowie dem Anbau (Riehenring 120) sich zur Wiederverwendung eignen. Exemplarisch werden auch Elemente aufgeführt und beurteilt, die sich nach erster Einschätzung nicht eignen. Der Katalog soll eine Grundlage für die weiteren Schritte zur Wiederverwendung bilden.

**Grundlagen für Bericht:**

Grundlage für diesen Bericht bildet die Begehung am 10.07.2023 von Anna Niessing und Dario Vittani in Begleitung von Sven Grassi.

Ein Zwischenstand des Berichts wurde am 27.07.2023 mit Jörg Kreienbühl und Ronny Huse besprochen und anschliessend überarbeitet. Für die Verwendung im Wettbewerb wurden zu ausgewählten Bauteilen (mit x markiert) Bauteilpässe erstellt.

Folgende Projektunterlagen wurden für die Erstellung des Berichts beigezogen:

- Bestandespläne MCH Messe Schweiz (Basel) AG, 06.11.2019
- Bestandespläne Bussystem 2027, Provisorium Messehalle 3 (BVB), Vischer Architekten, 08.12.2022
- Gebäudecheck Schadstoffe, Lüthi Bauschadstoffberatung, 04.07.2021

**Kurzbericht:**

Die ausgewählten Bauteile stammen zumeist aus dem Anbau (Riehenring 120). Das Stahltragwerk der Halle sowie die Eterniteindeckung wurden vorgänig auf Schadstoffe beprobt und aufgrund des positiven Ergebniss vom Gebäudescreening ausgeschlossen. Die im ReUse-Gebäudescreening aufgeführten Masse wurden händisch anhand ausgewählter Stichproben ermittelt und verstehen sich als ungefähre Angaben. Vor der Werkplanung resp. der Demontage sind masskritische Bauteile zwingend zu überprüfen. Selbes gilt für die Mengenangaben.

**Hinweis ReUse Potenzial:**

Anhand der vorliegenden Informationen wurde das ReUse Potenzial jedes Bauteils mit einem Ampelsystem eingeschätzt. Grundlage für die Einschätzung sind unter anderem Zustand des Bauteils, Aufwand für Demontage und Lagerung sowie Informationen zu Schadstoffbelastungen auf Grundlage des Schadstoffberichts. Die Etappe des Rückbaus wurde für die Bewertung nicht berücksichtigt.

**Hinweis zu Schadstoffen:**

Der vorliegende Schadstoffbericht wurde speziell für einen Rückbau und die Entsorgung bzw. Bearbeitung der Bauteile erstellt. Für die Wiederverwendung von Bauteilen können abweichende Anforderungen gelten und sind vor der Werkplanung resp. der Demontage zu überprüfen.

**Bauteilliste - Gebäudescreening ReUse**

Die Bauteile sind strukturiert nach Gebäudeelementen (eBKP-H) in der beigelegten Inventarliste aufgeführt.

**Beilagen**

- Gebäudescreening nach eBKP-H

## Inhaltsverzeichnis

× = Bauteilpass vorhanden

× C	MSH001	Passerelle	5
× C 3	MSH002	Stahltragwerk	5
× C 3	MSH002.1	Stahlträger HEB 100	6
× C 3	MSH002.2	Stahlträger HEB 160	6
× C 3	MSH002.3	Stahlträger HEB 300	7
× C 3	MSH002.4	Stahlträger HEB 360	7
× C 4	MSH003	Stahlträger Rampendecke	8
× C 4	MSH004	Holzbalken Rampendecke	8
× C 4	MSH005	Holzbalken Halle	9
× C 4.2	MSH006	Aussentreppe	9
○ D 1.2	MSH007	Schalter und Steckdosen	10
○ D 1.2	MSH008	Kleinstromverteiler	10
× D 1.2	MSH009	Kabeltrasse	11
○ D 1.3	MSH010	LED Leuchte rund/rund	11
○ D 1.3	MSH011	LED Leuchte rund/kantig	12
○ D 1.3	MSH012	LED Leuchte linear	12
× D 4	MSH013	Fluchtbeleuchtung	13
○ D 4.3	MSH014	Nasslöschposten	13
○ D 4.3	MSH015	Feuerlöscher	14
○ D 4.6	MSH016	Steuerung Rauch- und Wärmeabzug	14
○ D 5.2	MSH017	Boiler	15
○ D 5.4	MSH018	Flachradiatoren	15
○ D 6	MSH019	Klimaanlage	16
× D 7.4	MSH020	Lüftungsrohre im Anbau	16
× D 7.4	MSH021	Lüftungsrohre in Halle	17
○ D 8.1	MSH022	Urinal	17
○ D 8.1	MSH023	Stand-WC	18
○ D 8.1	MSH024	Waschtisch	18
○ D 8.1	MSH025	Waschtisch	19
○ D 8.1	MSH026	Doppelwaschtisch	19
○ D 8.1	MSH027	Ausgusstrog	20
○ D 8.1	MSH028	Armaturen	20
○ D 8.1	MSH029	diverse Garnituren	21
× E 2.2	MSH030	Aussenwärmedämmung	21
× E 2.3	MSH031	Wellblech Alu	22
○ E 2.3	MSH032	Streckmetall	22
× E 2.3	MSH033	Fassadenblech	23
○ E 2.3	MSH034	Lochblech	23
× E 2.6	MSH035	Geländer	24
○ E 3.1	MSH036	Fenster Halle	24
○ E 3.1	MSH037	Fenster Anbau	25
○ E 3.2	MSH038	Spiraltor	25
× G 1.4	MSH039	Brandschutztür	26
× G 1.4	MSH040	Brandschutztür Doppelflüglig	26
○ G 1.4	MSH041	Innentür Keller	27
○ G 1.4	MSH042	Innentür Garderoben	27
○ G 1.4	MSH043	Innentür WC	28

**Inhaltsverzeichnis**

x = Bauteilpass vorhanden

o G 1.4	MSH044	Innentür Ruheräume	28
o G 4	MSH045	Streckmetalldecke	29
o G 5.2	MSH046	Teeküche	29
o G 5.4	MSH047	Holzhandlauf	30
o H	MSH048	Kassenanlage	30
o H	MSH049	Podeste	31
x I 5.2	MSH050	Gartentor	31
o J 1	MSH051	diverse Möbel	32
o J 1	MSH052	Entsorgungsstation	32
o J 1	MSH053	Garderoben	33
o J 1.4	MSH054	Signaletik	33



**Verortung:**
**zwischen Halle 3 und Halle 1**
**e BKP-H:**
**C**
**Bauteil Nr:**
**MSH001**
**Masse:**

BxLxH: ca.5.42 x 18.35 x 5.21m

**Element:**
**Konstruktion Gebäude**
**Bauteil:**
**Passerelle**
**Menge:**

1 Stk.

**Baujahr:**

1996

**Beschreibung:**

Verglaste Passerelle aus Stahl, weisser Anstrich auf Stahl, betonierter Boden. 2-fach IV Verglaesung, System Analog zu Fassade Ecke Sperrstrasse Riehenring

**> weitere Informationen siehe Bauteilpass**

**Zustand:**  
1 - gut

**Schadstoffe:**  
9 - keine Einschätzung

**ReUse Potenzial:**  
1 - gut

Evtl. Anstrich auf Schadstoffe beproben.

**Erläuterung:**

Bei weiterem Verwendungsinteresse durch Bauingenier:in beurteilen lassen, Plangrundlagen und Profile vor Ort prüfen. „steeldoc 02/23 - Re-Use: Wiederverwendung von Stahlbauteilen“ beachten.

**Interesse:**

- ☐ Wiederverwendung im Wettbewerb
- ☐ Wiederverwendung durch BVB / Betrieb
- ☐ Vermittlung intern (Bauteilshop IBS)
- ☐ Vermittlung extern


**Verortung:**
**Halle**
**e BKP-H:**
**C 3**
**Bauteil Nr:**
**MSH002**
**Masse:**

Spannweite 47.195m

**Element:**
**Stützenkonstruktion**
**Bauteil:**
**Stahltragwerk**
**Menge:**

7 Stk.

**Baujahr:**

2022

**Beschreibung:**

Gesamttragwerk mit Fachwerkbindern, Verbindungen zumeist geschweisst, Oberflächen unbehandelt und mit leichter Rostablagerung.

**> weitere Informationen siehe Bauteilpass mit Dossier Marti AG**

**Zustand:**  
1 - gut

**Schadstoffe:**  
1 - nicht zu erwarten

**ReUse Potenzial:**  
1 - gut

**Erläuterung:**

Wiederverwendung wurde mit Eigentümerin (BVB) geklärt, LOI wird erstellt. „steeldoc 02/23 - Re-Use: Wiederverwendung von Stahlbauteilen“ beachten.

**Interesse:**

- ☐ Wiederverwendung im Wettbewerb
- ☐ Wiederverwendung durch BVB / Betrieb
- ☐ Vermittlung intern (Bauteilshop IBS)
- ☐ Vermittlung extern



**Verortung:**
**Halle**
*e BKP-H:*
**C 3**
*Bauteil Nr:*
**MSH002.1**
*Masse:*

L: ca. 3.2m

*Element:*
**Stützenkonstruktion**
*Bauteil:*
**Stahlträger HEB 100**
*Menge:*

252 Stk.

*Baujahr:*


2022


**Beschreibung:**

Stahlträger aus Fachwerkkonstruktion, Verbindungen zumeist geschweisst, Oberflächen unbehandelt und mit leichter Rostablagerung.

> weitere Informationen siehe Bauteilpass

 *Zustand:*  
1 - gut

 *Schadstoffe:*  
1 - nicht zu erwarten

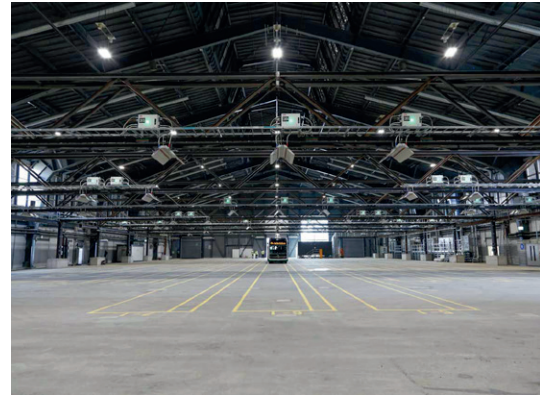
 *ReUse Potenzial:*  
1 - gut

**Erläuterung:**

Wiederverwendung wurde mit Eigentümerin (BVB) geklärt, LOI wird erstellt.  
„steeldoc 02/23 - Re-Use: Wiederverwendung von Stahlbauteilen“ beachten.

**Interesse:**

- ☐ Wiederverwendung im Wettbewerb
- ☐ Wiederverwendung durch BVB / Betrieb
- ☐ Vermittlung intern (Bauteilshop IBS)
- ☐ Vermittlung extern


**Verortung:**
**Halle**
*e BKP-H:*
**C 3**
*Bauteil Nr:*
**MSH002.2**
*Masse:*

L: ca 23.6m

*Element:*
**Stützenkonstruktion**
*Bauteil:*
**Stahlträger HEB 160**
*Menge:*

56 Stk.

*Baujahr:*


MSH033


**Beschreibung:**

Stahlträger aus Fachwerkkonstruktion, Verbindungen zumeist geschweisst, Oberflächen unbehandelt und mit leichter Rostablagerung.

> weitere Informationen siehe Bauteilpass

 *Zustand:*  
1 - gut

 *Schadstoffe:*  
1 - nicht zu erwarten

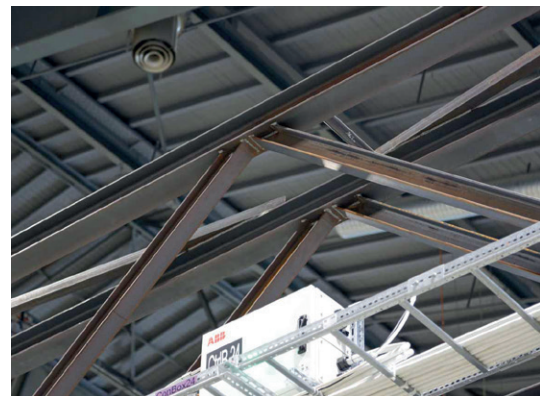
 *ReUse Potenzial:*  
1 - gut

**Erläuterung:**

Wiederverwendung wurde mit Eigentümerin (BVB) geklärt, LOI wird erstellt.  
„steeldoc 02/23 - Re-Use: Wiederverwendung von Stahlbauteilen“ beachten.

**Interesse:**

- ☐ Wiederverwendung im Wettbewerb
- ☐ Wiederverwendung durch BVB / Betrieb
- ☐ Vermittlung intern (Bauteilshop IBS)
- ☐ Vermittlung extern



**Verortung:**
**Halle**
*e BKP-H:*
**C 3**
*Bauteil Nr:*
**MSH002.3**
*Masse:*

L: ca 3.39m

*Element:*
**Stützenkonstruktion**
*Bauteil:*
**Stahlträger HEB 300**
*Menge:*

17 Stk.


*Baujahr:*


2022

**Beschreibung:**

Stahlträger aus Fachwerkkonstruktion, Verbindungen zumeist geschweisst, Oberflächen unbehandelt und mit leichter Rostablagerung.

> weitere Informationen siehe Bauteilpass

 *Zustand:*  
1 - gut

 *Schadstoffe:*  
1 - nicht zu erwarten

 *ReUse Potenzial:*  
1 - gut

**Erläuterung:**

Wiederverwendung wurde mit Eigentümerin (BVB) geklärt, LOI wird erstellt. „steeldoc 02/23 - Re-Use: Wiederverwendung von Stahlbauteilen“ beachten.

**Interesse:**

- ☐ Wiederverwendung im Wettbewerb
- ☐ Wiederverwendung durch BVB / Betrieb
- ☐ Vermittlung intern (Bauteilshop IBS)
- ☐ Vermittlung extern


**Verortung:**
**Halle**
*e BKP-H:*
**C 3**
*Bauteil Nr:*
**MSH002.4**
*Masse:*

L: ca. 9.75m

*Element:*
**Stützenkonstruktion**
*Bauteil:*
**Stahlträger HEB 360**
*Menge:*

8 Stk.


*Baujahr:*


2022

**Beschreibung:**

Stahlträger aus Fachwerkkonstruktion, Verbindungen zumeist geschweisst, Oberflächen unbehandelt und mit leichter Rostablagerung.

> weitere Informationen siehe Bauteilpass

 *Zustand:*  
1 - gut

 *Schadstoffe:*  
1 - nicht zu erwarten

 *ReUse Potenzial:*  
1 - gut

**Erläuterung:**

Wiederverwendung wurde mit Eigentümerin (BVB) geklärt, LOI wird erstellt. „steeldoc 02/23 - Re-Use: Wiederverwendung von Stahlbauteilen“ beachten.

**Interesse:**

- ☐ Wiederverwendung im Wettbewerb
- ☐ Wiederverwendung durch BVB / Betrieb
- ☐ Vermittlung intern (Bauteilshop IBS)
- ☐ Vermittlung extern





**Verortung:**
**Rampe**

e BKP-H:

**C 4**

Bauteil Nr:

**MSH003**

Masse:

L: ca. 9.90m

**Element:**
**Deckenkonstruktion, Dachkonstruktion**

Bauteil:

**Stahlträger Rampendecke**

Menge:

16 Stk.

Baujahr:

**Beschreibung:**

Stahlträger INP340, silbern/grau Beschichtung, verchweisste Aufлагewinkel LNP100, für sekundäre Holzbanken

**> weitere Informationen siehe Bauteilpass**


● Zustand:

9 - unbekannt

● Schadstoffe:

9 - keine Einschätzung

● ReUse Potenzial:

9 - unbekannt

Vor Wiederverwendung ist Schadstoffgehalt zu klären.

**Erläuterung:**

„steeldoc 02/23 - Re-Use: Wiederverwendung von Stahlbauteilen“ beachten.

**Interesse:**

- ☐ Wiederverwendung im Wettbewerb
- ☐ Wiederverwendung durch BVB / Betrieb
- ☐ Vermittlung intern (Bauteilshop IBS)
- ☐ Vermittlung extern

**Verortung:**
**Rampe**

e BKP-H:

**C 4**

Bauteil Nr:

**MSH004**

Masse:

L: ca. 3.75m

**Element:**
**Deckenkonstruktion, Dachkonstruktion**

Bauteil:

**Holzbalken Rampendecke**

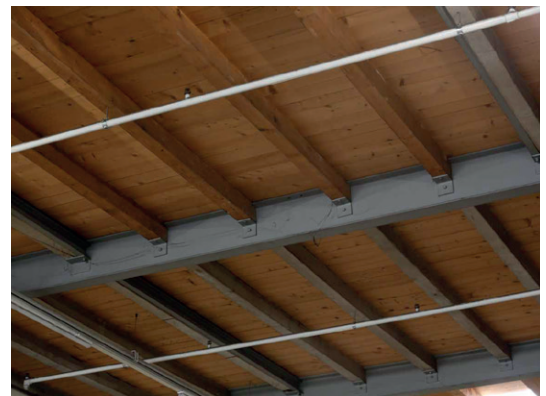
Menge:

ca. 195 Stk.

Baujahr:

**Beschreibung:**

Holzbalken aus sekundärkonstruktion Rampenüberdachung, Querschnitt 15x12cm, im Auflagerbereich oben ausgenommen und verschraubt.

**> weitere Informationen siehe Bauteilpass**


● Zustand:

9 - unbekannt

● Schadstoffe:

9 - keine Einschätzung

● ReUse Potenzial:

9 - unbekannt

Vor Wiederverwendung ist Schadstoffgehalt zu klären.

**Erläuterung:**
**Interesse:**

- ☐ Wiederverwendung im Wettbewerb
- ☐ Wiederverwendung durch BVB / Betrieb
- ☐ Vermittlung intern (Bauteilshop IBS)
- ☐ Vermittlung extern



**Verortung:**
**Halle**
*e BKP-H:*
**C 4**
*Bauteil Nr:*
**MSH005.1**
*Masse:*

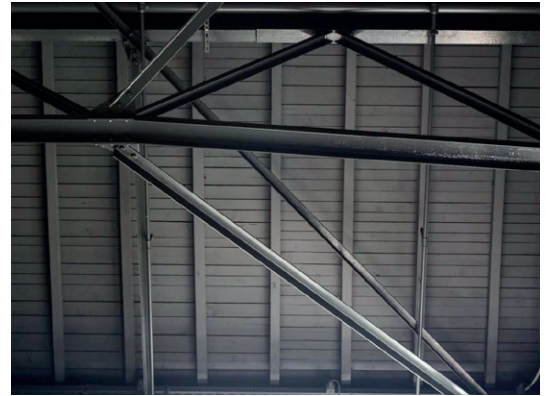
Querschnitt 9x12cm, Längen ca.  
7.7m


*Element:*
**Deckenkonstruktion, Dachkonstruktion**
*Bauteil:*
**Holzbalken Halle**
*Menge:*


ca. 950 Stk.

*Baujahr:*
**Beschreibung:**

Holzbalken aus Hallendach, hellgrauer Anstrich.

**> weitere Informationen siehe Bauteilpass**


 *Zustand:*  
9 - unbekannt

 *Schadstoffe:*  
1 - nicht zu erwarten

 *ReUse Potenzial:*  
2 - mittel

Mit negativem Resultat auf Holzschutz-  
mittel getestet

**Erläuterung:**
**Interesse:**

- ☐ Wiederverwendung im Wettbewerb
- ☐ Wiederverwendung durch BVB / Betrieb
- ☐ Vermittlung intern (Bauteilshop IBS)
- ☐ Vermittlung extern

**Verortung:**
**Halle**
*e BKP-H:*
**C 4**
*Bauteil Nr:*
**MSH005.2**
*Masse:*

Breiten der Bretter 7-13cm


*Element:*
**Deckenkonstruktion, Dachkonstruktion**
*Bauteil:*
**Holzbretter Halle**
*Menge:*

ca. 4500 m2

*Baujahr:*
**Beschreibung:**

Holzbretter aus Hallendach, hellgrauer Anstrich, Nut und Kamm / Feder Ver-  
bindung

**> weitere Informationen siehe Bauteilpass**


 *Zustand:*  
9 - unbekannt

 *Schadstoffe:*  
9 - keine Einschätzung

 *ReUse Potenzial:*  
2 - mittel

**Erläuterung:**

Dachaufbau unklar, es ist mit einer Abklebung auf den Brettern zu rechnen.  
Demontage vermutlich sehr aufwändig da die Bretter in die Balken vernagelt  
sind.

**Interesse:**

- ☐ Wiederverwendung im Wettbewerb
- ☐ Wiederverwendung durch BVB / Betrieb
- ☐ Vermittlung intern (Bauteilshop IBS)
- ☐ Vermittlung extern

**Verortung:**
**Halle aussen**
*e BKP-H:*
**C 4.2**
*Bauteil Nr:*
**MSH006**
*Masse:*

LxBxH gem. Bauteilpass

*Element:*
**Treppe, Rampe**
*Bauteil:*
**Aussentreppe**
*Menge:*

1 Stk.

*Baujahr:*
**Beschreibung:**

Aussentreppe aus Stahl, Feuerverzinkt, Tritte aus Gitterrost, Wangen aus massivem Stahl, Stufen und Podeste aus Gitterrost, aus zwei Elementen auf Höhe des mittleren Podests zusammengefügt, allgemein leichte Rostablagungen, Steigung: ca. 20cm, Auftritt ca. 25cm. Unterer Lauf: 16S Oberer Lauf 16S.

**> weitere Informationen siehe Bauteilpass**

● *Zustand:*  
1 - gut

● *Schadstoffe:*  
1 - nicht zu erwarten

● *ReUse Potenzial:*  
1 - gut

*Erläuterung:*

**Interesse:**

- ☐ Wiederverwendung im Wettbewerb
- ☐ Wiederverwendung durch BVB / Betrieb
- ☐ Vermittlung intern (Bauteilshop IBS)
- ☐ Vermittlung extern

**Verortung:**
**Anbau**
*e BKP-H:*
**D 1.2**
*Bauteil Nr:*
**MSH007**
*Masse:*
*Element:*
**Installation Starkstrom**
*Bauteil:*
**Schalter und Steckdosen**
*Menge:*

- Stk.

*Baujahr:*

2022

**Beschreibung:**

diverse Lichtschalter und Steckdosen, teils wie auf Abbildung PIR/Steckendosen AP Kombi, teils in kabelkanal verbaut. Herstellerin: Feller, Modell: Edizio Due. i.d.R. gut Ersatzteile vorhanden/gut wiederverwendbar; nur T13 mit Schutzkragen wiederverwendbar.

● *Zustand:*  
1 - gut

● *Schadstoffe:*  
1 - nicht zu erwarten

● *ReUse Potenzial:*  
1 - gut

*Erläuterung:*

durch Elektrikerin zu prüfen


**Interesse:**

- ☐ Wiederverwendung im Wettbewerb
- ☐ Wiederverwendung durch BVB / Betrieb
- ☐ Vermittlung intern (Bauteilshop IBS)
- ☐ Vermittlung extern

**Verortung:**
**Halle**
*e BKP-H:*
**D 1.2**
*Bauteil Nr:*
**MSH008**
*Masse:*
*Element:*
**Installation Starkstrom**
*Bauteil:*
**Kleinstromverteiler**
*Menge:*

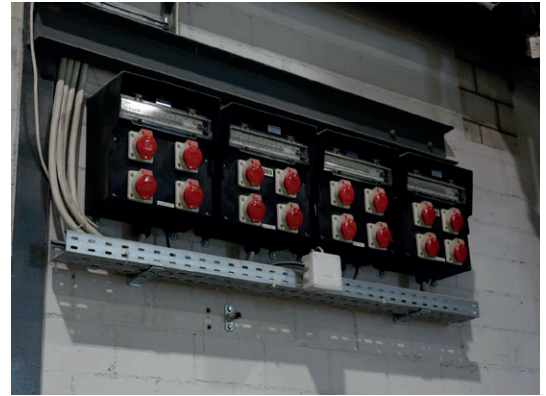
- Stk.

*Baujahr:*

2022

**Beschreibung:**

diverse Kleinstromverteiler mit Sicherungen



● *Zustand:*  
1 - gut

● *Schadstoffe:*  
1 - nicht zu erwarten

● *ReUse Potenzial:*  
1 - gut

**Erläuterung:**

durch Elektrikerin zu prüfen

**Interesse:**

- ☐ Wiederverwendung im Wettbewerb
- ☐ Wiederverwendung durch BVB / Betrieb
- ☐ Vermittlung intern (Bauteilshop IBS)
- ☐ Vermittlung extern

**Verortung:**
**Halle**
*e BKP-H:*
**D 1.2**
*Bauteil Nr:*
**MSH009**
*Masse:*

unbekannt

*Element:*
**Installation Starkstrom**
*Bauteil:*
**Kabeltrasse**
*Menge:*

ca. 1050 m1

*Baujahr:*

2022

**Beschreibung:**

Kabeltrassen / Kabelleitern, Firma Niedex, aus verzinktem Stahlblech.


**> weitere Informationen siehe Bauteilpass**

● *Zustand:*  
1 - gut

● *Schadstoffe:*  
1 - nicht zu erwarten

● *ReUse Potenzial:*  
1 - gut

**Erläuterung:**

durch Elektrikerin zu prüfen

**Interesse:**

- ☐ Wiederverwendung im Wettbewerb
- ☐ Wiederverwendung durch BVB / Betrieb
- ☐ Vermittlung intern (Bauteilshop IBS)
- ☐ Vermittlung extern

*Verortung:***Anbau***e BKP-H:***D 1.3***Bauteil Nr:***MSH010***Masse:*

ca. 53cm Durchmesser

*Element:***Leuchte***Bauteil:***LED Leuchte rund/rund***Menge:*



28 Stk.

*Baujahr:*

2022

*Beschreibung:*

Runde LED für AP Montage, Trilux 74R G2 WD3 DW33-840 ET

 *Zustand:*  
1 - gut *Schadstoffe:*  
1 - nicht zu erwarten *ReUse Potenzial:*  
1 - gut*Erläuterung:*

durch Elektrikerin zu prüfen

*Interesse:*

- ☐ Wiederverwendung im Wettbewerb
- ☐ Wiederverwendung durch BVB / Betrieb
- ☐ Vermittlung intern (Bauteilshop IBS)
- ☐ Vermittlung extern

*Verortung:***Anbau***e BKP-H:***D 1.3***Bauteil Nr:***MSH011***Masse:*

Durchmesser 60cm, Höhe: 12cm

*Element:***Leuchte***Bauteil:***LED Leuchte rund/kantig***Menge:*



2 Stk.

*Baujahr:*

2022

*Beschreibung:*

Runde LED für AP Montage

 *Zustand:*  
1 - gut *Schadstoffe:*  
1 - nicht zu erwarten *ReUse Potenzial:*  
1 - gut*Erläuterung:*

durch Elektrikerin zu prüfen

*Interesse:*

- ☐ Wiederverwendung im Wettbewerb
- ☐ Wiederverwendung durch BVB / Betrieb
- ☐ Vermittlung intern (Bauteilshop IBS)
- ☐ Vermittlung extern



**Verortung:**
**Anbau**

e BKP-H:

**D 1.3**

Bauteil Nr:

**MSH012**

Masse:

LxB: ca. 129 x 24cm

**Element:**
**Leuchte**

Bauteil:

**LED Leuchte linear**

Menge:

6 Stk.

Baujahr:

2022

**Beschreibung:**

Lineare LED Leuchte für AP Montage


● **Zustand:**  
1 - gut

● **Schadstoffe:**  
1 - nicht zu erwarten

● **ReUse Potenzial:**  
1 - gut

**Erläuterung:**

durch Elektrikerin zu prüfen

**Interesse:**

- ☐ Wiederverwendung im Wettbewerb
- ☐ Wiederverwendung durch BVB / Betrieb
- ☐ Vermittlung intern (Bauteilshop IBS)
- ☐ Vermittlung extern

**Verortung:**
**alle Gebäudeteile**

e BKP-H:

**D 4**

Bauteil Nr:

**MSH013**

Masse:

4 Stk.

**Element:**
**Technische Brandschutzanlage**

Bauteil:

**Fluchtbeleuchtung**

Menge:

4 Stk.

Baujahr:

**Beschreibung:**

&gt; weitere Informationen siehe Bauteilpass, Fluchtwegbeleuchtung, z.B. von ALMAT

**> weitere Informationen siehe Bauteilpass**

● **Zustand:**  
1 - gut

● **Schadstoffe:**  
1 - nicht zu erwarten

● **ReUse Potenzial:**  
1 - gut

**Erläuterung:**

durch Elektrikerin / Brandschutzplanerin zu prüfen

**Interesse:**

- ☐ Wiederverwendung im Wettbewerb
- ☐ Wiederverwendung durch BVB / Betrieb
- ☐ Vermittlung intern (Bauteilshop IBS)
- ☐ Vermittlung extern

**Verortung:**
**Anbau EG**
**e BKP-H:**
**D 4.3**
**Bauteil Nr:**
**MSH014**
**Masse:**

BxHxT: 80x98x20cm

**Element:**
**Nasslöschanlage**
**Bauteil:**
**Nasslöschposten**
**Menge:**

1 Stk.

**Baujahr:**
**Beschreibung:**

Nasslöschposten AP, Bandung rechts, 50m Schlauch, 1. vermerkte Kontrolle 2005.

● **Zustand:**  
1 - gut

● **Schadstoffe:**  
1 - nicht zu erwarten

● **ReUse Potenzial:**  
1 - gut

**Erläuterung:**

durch Brandschutzplanerin zu prüfen

**Verortung:**
**alle Gebäudeteile**
**e BKP-H:**
**D 4.3**
**Bauteil Nr:**
**MSH015**
**Masse:**
**Element:**
**Nasslöschanlage**
**Bauteil:**
**Feuerlöscher**
**Menge:**

1 Stk.

**Baujahr:**
**Beschreibung:**

Feuerlöscher, Primus, CO2/5 DV-1, App Nr. 1134157, erste vermerkte Kontrolle Dez.2010

● **Zustand:**  
1 - gut

● **Schadstoffe:**  
1 - nicht zu erwarten

● **ReUse Potenzial:**  
1 - gut

**Erläuterung:**

Feuerlöscher haben eine Lebensdauer von 20-25 Jahren, Alter / Wiederverwendung mit Firma Primus abklären.


**Interesse:**

- ☐ Wiederverwendung im Wettbewerb
- ☐ Wiederverwendung durch BVB / Betrieb
- ☐ Vermittlung intern (Bauteilshop IBS)
- ☐ Vermittlung extern


**Interesse:**

- ☐ Wiederverwendung im Wettbewerb
- ☐ Wiederverwendung durch BVB / Betrieb
- ☐ Vermittlung intern (Bauteilshop IBS)
- ☐ Vermittlung extern

**Verortung:**
**Anbau**

e BKP-H:

**D 4.6**

Bauteil Nr:

**MSH016**

Masse:

**Element:**
**Rauch- und Wärmeabzugsanlage**

Bauteil:

**Steuerung Rauch- und Wärmeabzug**

Menge:

2 Stk.

Baujahr:

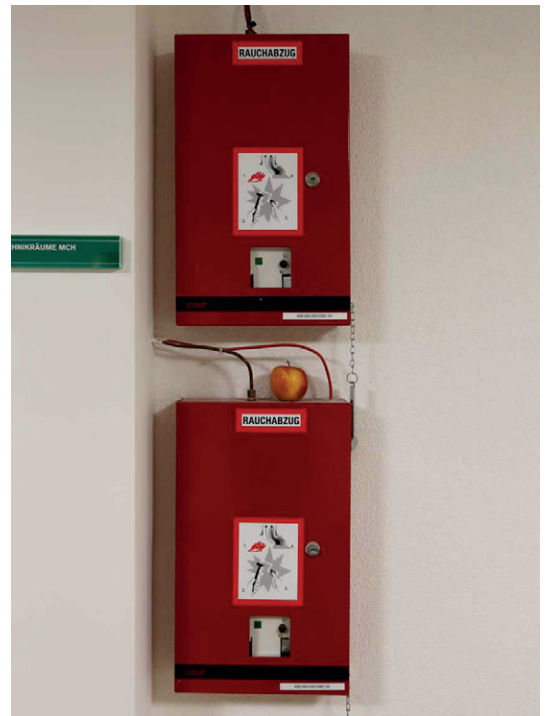
**Beschreibung:**

Steuerung der RWA Klappen

● Zustand:  
9 - unbekannt

● Schadstoffe:  
9 - keine Einschätzung

● ReUse Potenzial:  
3 - schlecht

**Erläuterung:**

**Interesse:**

- ☐ Wiederverwendung im Wettbewerb
- ☐ Wiederverwendung durch BVB / Betrieb
- ☐ Vermittlung intern (Bauteilshop IBS)
- ☐ Vermittlung extern

**Verortung:**
**Anbau**

e BKP-H:

**D 5.2**

Bauteil Nr:

**MSH017**

Masse:

**Element:**
**Wärmeerzeugung**

Bauteil:

**Boiler**

Menge:

2 Stk.

Baujahr:

**Beschreibung:**

Boiler, jeweils 600L, 8 kWh. Boiler bereits veraltet.

● Zustand:  
2 - mittel

● Schadstoffe:  
9 - keine Einschätzung

● ReUse Potenzial:  
3 - schlecht

**Erläuterung:**

**Interesse:**

- ☐ Wiederverwendung im Wettbewerb
- ☐ Wiederverwendung durch BVB / Betrieb
- ☐ Vermittlung intern (Bauteilshop IBS)
- ☐ Vermittlung extern

**Verortung:**
**Anbau**

e BKP-H:

**D 5.4**

Bauteil Nr:

**MSH018**

Masse:

**Element:**
**Wärmeabgabe**

Bauteil:

**Flachradiatoren**

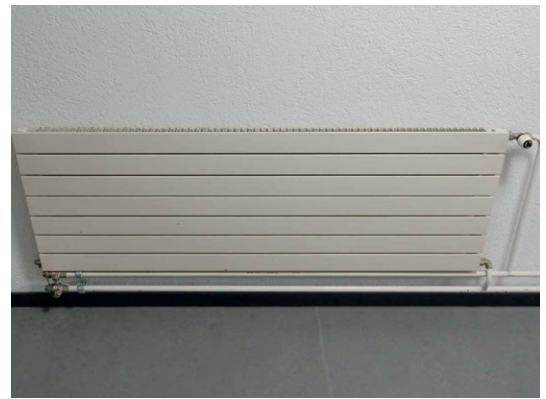
Menge:

5 Stk.

Baujahr:

**Beschreibung:**

Heizwände Firma Runtal, Entlüftung vorhanden, 3Stück 150x52x6cm, 1 Stück 119x200cm, 1 Stück 300x52x6cm



● **Zustand:**  
2 - mittel

● **Schadstoffe:**  
9 - keine Einschätzung

● **ReUse Potenzial:**  
1 - gut

**Erläuterung:**
**Interesse:**

- ☐ Wiederverwendung im Wettbewerb
- ☐ Wiederverwendung durch BVB / Betrieb
- ☐ Vermittlung intern (Bauteilshop IBS)
- ☐ Vermittlung extern

**Verortung:**
**Anbau**

e BKP-H:

**D 6**

Bauteil Nr:

**MSH019**

Masse:

**Element:**
**Kälteanlage**

Bauteil:

**Klimaanlage**

Menge:

1 Stk.

Baujahr:

2016

**Beschreibung:**

Klimaanlage Fujitsu, Modell ABYG36LRTE



● **Zustand:**  
9 - unbekannt

● **Schadstoffe:**  
9 - keine Einschätzung

● **ReUse Potenzial:**  
9 - unbekannt

**Erläuterung:**  
durch FP prüfen

**Interesse:**

- ☐ Wiederverwendung im Wettbewerb
- ☐ Wiederverwendung durch BVB / Betrieb
- ☐ Vermittlung intern (Bauteilshop IBS)
- ☐ Vermittlung extern



*Verortung:*

**Anbau**

e BKP-H:

**D 7.4**

Bauteil Nr:

**MSH020**

Masse:

*Element:*

**Luftabgabe**

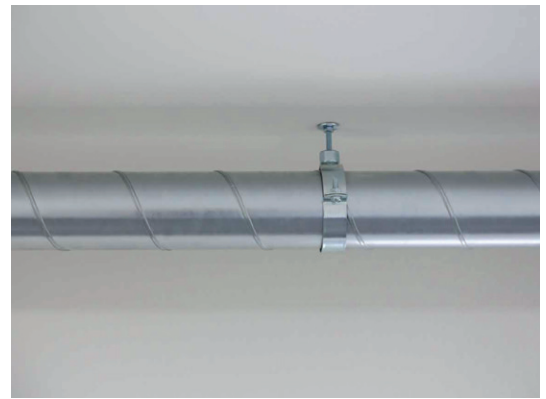
Bauteil:

**Lüftungsrohre im Anbau**

Menge:

- m1

Baujahr:



*Beschreibung:*

Wickelfalzrohe, teilweise perforiert.

> weitere Informationen siehe Bauteilpass

● Zustand:  
1 - gut

● Schadstoffe:  
1 - nicht zu erwarten

● ReUse Potenzial:  
1 - gut

*Erläuterung:*

*Interesse:*

- ☐ Wiederverwendung im Wettbewerb
- ☐ Wiederverwendung durch BVB / Betrieb
- ☐ Vermittlung intern (Bauteilshop IBS)
- ☐ Vermittlung extern

*Verortung:*

**Halle**

e BKP-H:

**D 7.4**

Bauteil Nr:

**MSH021**

Masse:

*Element:*

**Luftabgabe**

Bauteil:

**Lüftungsrohre in Halle**

Menge:

- m1

Baujahr:



*Beschreibung:*

> weitere Informationen siehe Bauteilpass

● Zustand:  
9 - unbekannt

● Schadstoffe:  
9 - keine Einschätzung

● ReUse Potenzial:  
9 - unbekannt

*Erläuterung:*

*Interesse:*

- ☐ Wiederverwendung im Wettbewerb
- ☐ Wiederverwendung durch BVB / Betrieb
- ☐ Vermittlung intern (Bauteilshop IBS)
- ☐ Vermittlung extern

**Verortung:**
**Anbau**

e BKP-H:

**D 8.1**

Bauteil Nr:

**MSH022**

Masse:

**Element:**
**Armatur, Apparat**

Bauteil:

**Urinal**

Menge:

6 Stk.

Baujahr:

**Beschreibung:**

Urinal inkl. Trennwände

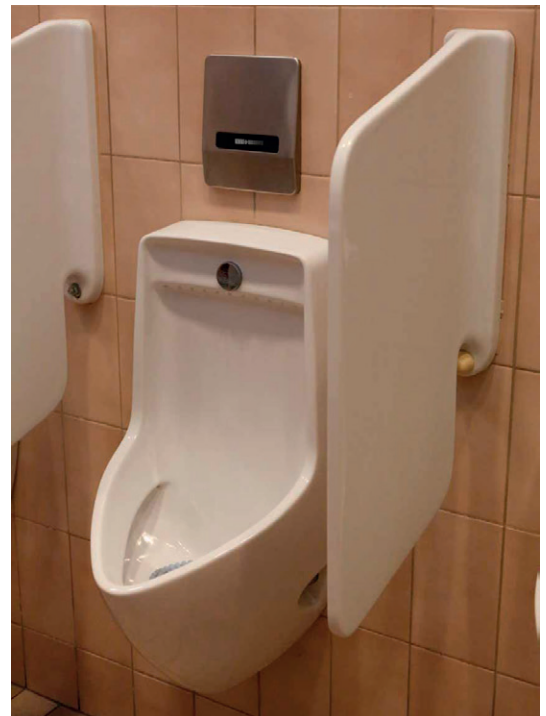
● Zustand:  
2 - mittel

● Schadstoffe:  
9 - keine Einschätzung

● ReUse Potenzial:  
1 - gut

**Erläuterung:**

Zustand der Glasur prüfen (Markertest)


**Interesse:**

- ☐ Wiederverwendung im Wettbewerb
- ☐ Wiederverwendung durch BVB / Betrieb
- ☐ Vermittlung intern (Bauteilshop IBS)
- ☐ Vermittlung extern

**Verortung:**
**Anbau**

e BKP-H:

**D 8.1**

Bauteil Nr:

**MSH023**

Masse:

**Element:**
**Armatur, Apparat**

Bauteil:

**Stand-WC**

Menge:

11 Stk.

Baujahr:

**Beschreibung:**

Stand-WC mit AP Spülkasten

● Zustand:  
2 - mittel

● Schadstoffe:  
9 - keine Einschätzung

● ReUse Potenzial:  
1 - gut

**Erläuterung:**

Zustand der Glasur prüfen (Markertest)


**Interesse:**

- ☐ Wiederverwendung im Wettbewerb
- ☐ Wiederverwendung durch BVB / Betrieb
- ☐ Vermittlung intern (Bauteilshop IBS)
- ☐ Vermittlung extern

*Verortung:*

**Anbau**

e BKP-H:

**D 8.1**

Bauteil Nr:

**MSH024**

Masse:

*Element:*

**Armatur, Apparat**

*Bauteil:*

**Waschtisch**

*Menge:*

1 Stk.

*Baujahr:*

*Beschreibung:*

Waschtisch mit Standarmatur



● Zustand:  
2 - mittel

● Schadstoffe:  
9 - keine Einschätzung

● ReUse Potenzial:  
1 - gut

*Erläuterung:*

Zustand der Glasur prüfen (Markertest)

*Interesse:*

- ☐ Wiederverwendung im Wettbewerb
- ☐ Wiederverwendung durch BVB / Betrieb
- ☐ Vermittlung intern (Bauteilshop IBS)
- ☐ Vermittlung extern

*Verortung:*

**Anbau**

e BKP-H:

**D 8.1**

Bauteil Nr:

**MSH025**

Masse:

*Element:*

**Armatur, Apparat**

*Bauteil:*

**Waschtisch**

*Menge:*

2 Stk.

*Baujahr:*

*Beschreibung:*

Waschtisch mit Standarmatur



● Zustand:  
2 - mittel

● Schadstoffe:  
9 - keine Einschätzung

● ReUse Potenzial:  
1 - gut

*Erläuterung:*

Zustand der Glasur prüfen (Markertest)

*Interesse:*

- ☐ Wiederverwendung im Wettbewerb
- ☐ Wiederverwendung durch BVB / Betrieb
- ☐ Vermittlung intern (Bauteilshop IBS)
- ☐ Vermittlung extern

**Verortung:**
**Anbau**

e BKP-H:

**D 8.1**

Bauteil Nr:

**MSH026**

Masse:

**Element:**
**Armatur, Apparat**

Bauteil:

**Doppelwaschtisch**

Menge:

2 Stk.

Baujahr:

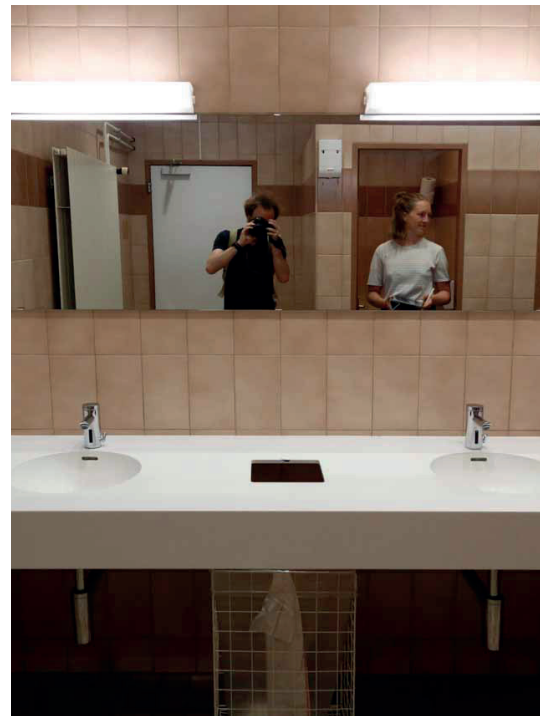
**Beschreibung:**

Corian Doppelwaschtisch mit Standarmaturen. Bereits relativ stark abgenutzt, spezifische Masse.

● Zustand:  
2 - mittel

● Schadstoffe:  
9 - keine Einschätzung

● ReUse Potenzial:  
2 - mittel

**Erläuterung:**

**Interesse:**

- ☐ Wiederverwendung im Wettbewerb
- ☐ Wiederverwendung durch BVB / Betrieb
- ☐ Vermittlung intern (Bauteilshop IBS)
- ☐ Vermittlung extern

**Verortung:**
**Anbau**

e BKP-H:

**D 8.1**

Bauteil Nr:

**MSH027**

Masse:

**Element:**
**Armatur, Apparat**

Bauteil:

**Ausgusstrog**

Menge:

1 Stk.

Baujahr:

**Beschreibung:**

CNS Ausgusstrog mit Wandarmatur und Klappgitter

● Zustand:  
1 - gut

● Schadstoffe:  
9 - keine Einschätzung

● ReUse Potenzial:  
1 - gut

**Erläuterung:**

**Interesse:**

- ☐ Wiederverwendung im Wettbewerb
- ☐ Wiederverwendung durch BVB / Betrieb
- ☐ Vermittlung intern (Bauteilshop IBS)
- ☐ Vermittlung extern



*Verortung:*

**Anbau**

e BKP-H:

**D 8.1**

Bauteil Nr:

**MSH028**

Masse:

*Element:*

**Armatur, Apparat**

*Bauteil:*

**Armaturen**

*Menge:*

4 Stk.

*Baujahr:*

*Beschreibung:*

berührungslose Standarmaturen



● *Zustand:*  
1 - gut

● *Schadstoffe:*  
9 - keine Einschätzung

● *ReUse Potenzial:*  
1 - gut

*Erläuterung:*

*Interesse:*

- ☐ Wiederverwendung im Wettbewerb
- ☐ Wiederverwendung durch BVB / Betrieb
- ☐ Vermittlung intern (Bauteilshop IBS)
- ☐ Vermittlung extern

*Verortung:*

**Anbau**

e BKP-H:

**D 8.1**

Bauteil Nr:

**MSH029**

Masse:

*Element:*

**Armatur, Apparat**

*Bauteil:*

**diverse Garnituren**

*Menge:*

4 Stk.

*Baujahr:*

*Beschreibung:*

diverse Seifen und Papierspende, WC-Brüsten und Rollenhalter



● *Zustand:*  
2 - mittel

● *Schadstoffe:*  
9 - keine Einschätzung

● *ReUse Potenzial:*  
1 - gut

*Erläuterung:*

*Interesse:*

- ☐ Wiederverwendung im Wettbewerb
- ☐ Wiederverwendung durch BVB / Betrieb
- ☐ Vermittlung intern (Bauteilshop IBS)
- ☐ Vermittlung extern

**Verortung:**
**Rampe**
*e BKP-H:*
**E 2.2**
*Bauteil Nr:*
**MSH030**
*Masse:*

200x60x10cm

*Element:*
**Aussenwärmedämmung**
*Bauteil:*
**Wärmedämmung**
*Menge:*

ca. 200 m2


*Baujahr:*


1996


**Beschreibung:**

EPS, kaschiert mit zementgebundener Holzwolle, befestigt mit Kunststoffdübeln. Im Bereich der sondierten Platte nicht verklebt, jedoch sind Kunststoffschlagdübel nur schwer zu entfernen.

**> weitere Informationen siehe Bauteilpass**

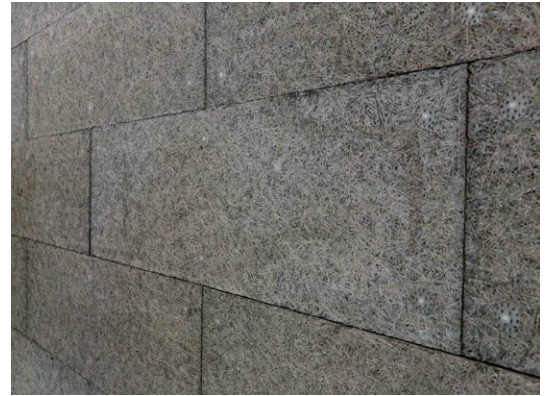
 *Zustand:*  
2 - mittel

 *Schadstoffe:*  
9 - keine Einschätzung

 *ReUse Potenzial:*  
1 - gut

**Erläuterung:**
**Interesse:**

- ☐ Wiederverwendung im Wettbewerb
- ☐ Wiederverwendung durch BVB / Betrieb
- ☐ Vermittlung intern (Bauteilshop IBS)
- ☐ Vermittlung extern



**Verortung:**
**Fassade Halle**
*e BKP-H:*
**E 2.3**
*Bauteil Nr:*
**MSH031**
*Masse:*
*Element:*
**Fassadenbekleidung**
*Bauteil:*
**Wellblech Alu**
*Menge:*


ca. 650 m2


*Baujahr:*
**Beschreibung:**

Aluminiumwellblech, horizontal eingebaut, Welle 7.5cm breit. Wiederverwendung von Fassadenblech sehr gut möglich. Rückseite ebenfalls Aluminium roh.

**> weitere Informationen siehe Bauteilpass**

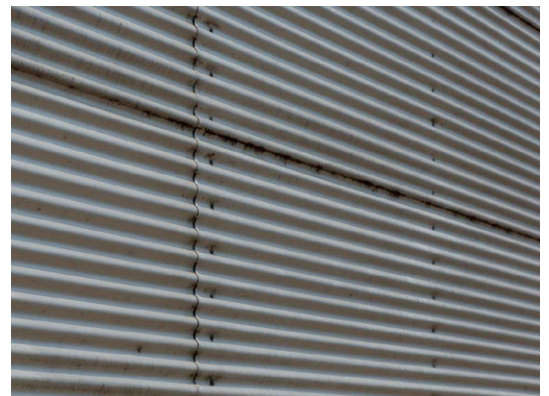
 *Zustand:*  
1 - gut

 *Schadstoffe:*  
1 - nicht zu erwarten

 *ReUse Potenzial:*  
1 - gut

**Erläuterung:**
**Interesse:**

- ☐ Wiederverwendung im Wettbewerb
- ☐ Wiederverwendung durch BVB / Betrieb
- ☐ Vermittlung intern (Bauteilshop IBS)
- ☐ Vermittlung extern



*Verortung:*
**Fassade Halle**
*e BKP-H:*
**E 2.3**
*Bauteil Nr:*
**MSH032**
*Masse:*

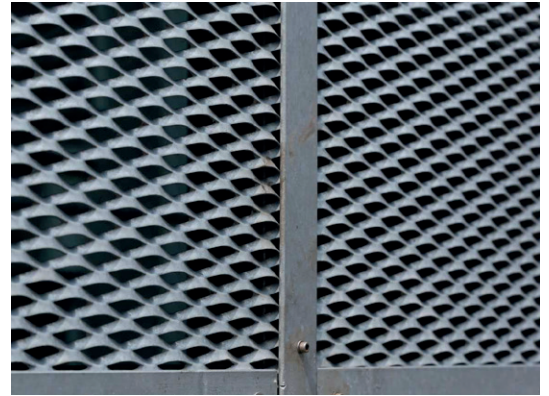
6.66 x 2.96m

*Element:*
**Fassadenbekleidung**
*Bauteil:*
**Streckmetall**
*Menge:*

ca. 19 m2

*Baujahr:*
*Beschreibung:*

Streckmetall verzinkt, Breite in 5 Elemente geteilt



● *Zustand:*  
1 - gut

● *Schadstoffe:*  
1 - nicht zu erwarten

● *ReUse Potenzial:*  
1 - gut

*Erläuterung:*
*Interesse:*

- ☐ Wiederverwendung im Wettbewerb
- ☐ Wiederverwendung durch BVB / Betrieb
- ☐ Vermittlung intern (Bauteilshop IBS)
- ☐ Vermittlung extern

*Verortung:*
**Fassade Anbau / Rampe**
*e BKP-H:*
**E 2.3**
*Bauteil Nr:*
**MSH033**
*Masse:*
*Element:*
**Fassadenbekleidung**
*Bauteil:*
**Fassadenblech**
*Menge:*

- Stk.

*Baujahr:*
*Beschreibung:*

Fassadenbleche mit verschiedenen Massen, abgekantet, grau lackiert.

**> weitere Informationen siehe Bauteilpass**

● *Zustand:*  
1 - gut

● *Schadstoffe:*  
9 - keine Einschätzung

● *ReUse Potenzial:*  
1 - gut

*Erläuterung:*

*Interesse:*

- ☐ Wiederverwendung im Wettbewerb
- ☐ Wiederverwendung durch BVB / Betrieb
- ☐ Vermittlung intern (Bauteilshop IBS)
- ☐ Vermittlung extern



*Verortung:*

**Fassade Anbau**

*e BKP-H:*

**E 2.3**

*Bauteil Nr:*

**MSH034**

*Masse:*

verschiedene pro Fenster

*Element:*

**Fassadenbekleidung**

*Bauteil:*

**Lochblech**


*Menge:*


mind. 10 Stk.


*Baujahr:*

*Beschreibung:*

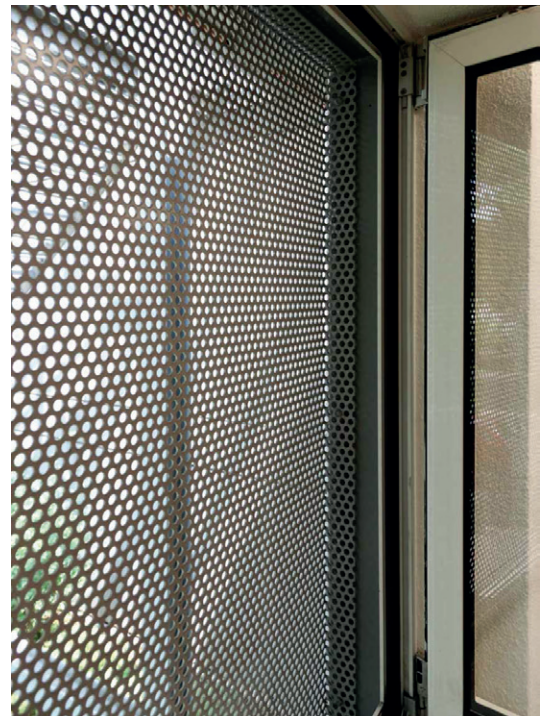
Lochblech abgekantet, grau.

 *Zustand:*  
1 - gut

 *Schadstoffe:*  
9 - keine Einschätzung

 *ReUse Potenzial:*  
1 - gut

*Erläuterung:*



*Interesse:*

- ☐ Wiederverwendung im Wettbewerb
- ☐ Wiederverwendung durch BVB / Betrieb
- ☐ Vermittlung intern (Bauteilshop IBS)
- ☐ Vermittlung extern

*Verortung:*

**Rampe**

*e BKP-H:*

**E 2.6**

*Bauteil Nr:*

**MSH035**

*Masse:*

h: 1.1m

*Element:*

**Absturzsicherung**

*Bauteil:*

**Geländer**

*Menge:*


ca. 60 m1


*Baujahr:*


*Beschreibung:*

Geländer aus Stahl verzinkt, stirnseitig an verschraubt, Maschenweite Füllung 4.6cm.

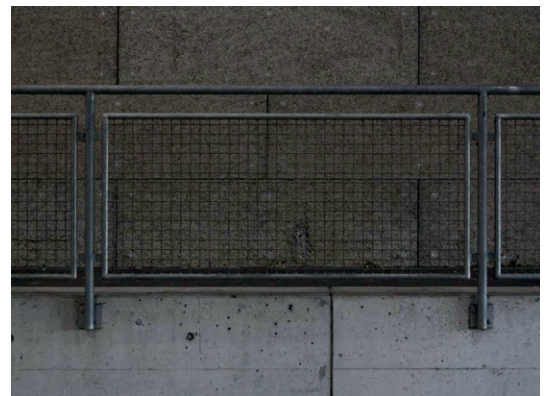
**> weitere Informationen siehe Bauteilpass**

 *Zustand:*  
1 - gut

 *Schadstoffe:*  
1 - nicht zu erwarten

 *ReUse Potenzial:*  
1 - gut

*Erläuterung:*



*Interesse:*

- ☐ Wiederverwendung im Wettbewerb
- ☐ Wiederverwendung durch BVB / Betrieb
- ☐ Vermittlung intern (Bauteilshop IBS)
- ☐ Vermittlung extern



*Verortung:*
**Fassade Halle**
*e BKP-H:*
**E 3.1**
*Bauteil Nr:*
**MSH036**
*Masse:*

unbekannt, Höhe gem. Bestandes-  
pläne 4.28m

*Element:*
**Fenster**
*Bauteil:*
**Fenster Halle**
*Menge:*
*Baujahr:*
*Beschreibung:*

Fenster in Halle, nicht näher untersucht

● *Zustand:*  
2 - mittel

● *Schadstoffe:*  
9 - keine Einschätzung

● *ReUse Potenzial:*  
2 - mittel

*Erläuterung:*

*Interesse:*

- ☐ Wiederverwendung im Wettbewerb
- ☐ Wiederverwendung durch BVB / Betrieb
- ☐ Vermittlung intern (Bauteilshop IBS)
- ☐ Vermittlung extern

*Verortung:*
**Fassade Anbau**
*e BKP-H:*
**E 3.1**
*Bauteil Nr:*
**MSH037**
*Masse:*

bxh: 116x107cm

*Element:*
**Fenster**
*Bauteil:*
**Fenster Anbau**
*Menge:*

8 Stk.

*Baujahr:*

1989

*Beschreibung:*

Alufenster in Anbau, Schüco, Isolierglas trocken eingeglast, Profil nicht thermisch getrennt, innen weiss. Es sind weitere Formate vorhanden.

● *Zustand:*  
2 - mittel

● *Schadstoffe:*  
9 - keine Einschätzung

● *ReUse Potenzial:*  
2 - mittel

*Erläuterung:*

*Interesse:*

- ☐ Wiederverwendung im Wettbewerb
- ☐ Wiederverwendung durch BVB / Betrieb
- ☐ Vermittlung intern (Bauteilshop IBS)
- ☐ Vermittlung extern

**Verortung:**
**Fassade Halle**
*e BKP-H:*
**E 3.2**
*Bauteil Nr:*
**MSH038**
*Masse:*

ca. 5x5m

*Element:*
**Tür, Tor**
*Bauteil:*
**Spiraltor**
*Menge:*

3 Stk.


*Baujahr:*


2022

**Beschreibung:**

Spiraltor Efaflex, Typ EFA-STTB-S, Seriennummer 8000156390

 *Zustand:*  
1 - gut

 *Schadstoffe:*  
1 - nicht zu erwarten

 *ReUse Potenzial:*  
1 - gut

**Erläuterung:**

**Interesse:**

- ☐ Wiederverwendung im Wettbewerb
- ☐ Wiederverwendung durch BVB / Betrieb
- ☐ Vermittlung intern (Bauteilshop IBS)
- ☐ Vermittlung extern

**Verortung:**
**Anbau**
*e BKP-H:*
**G 1.4**
*Bauteil Nr:*
**MSH039**
*Masse:*

Tür unten: Zargenlicht:  
94.5x215.7cm, Mauerlicht  
111.5x221cm // Tür oben: Zargen-  
licht: 89.7x205cm, Mauerlicht  
105x213cm

*Element:*
**Innentür, Innentor**
*Bauteil:*
**Brandschutztür**
*Menge:*

2 Stk.

*Baujahr:*


2022

**Beschreibung:**

Brandschutztür EI30 mit Blendrahmen, aus Holz, ein Exemplar mit Glasausschnitt, Zertifikat: RIWAG, Einbau: Dettli Sahli AG, Blendrahmen teils vor Ort geschnitten, Bandung oben 1xL, unten 1xR.

**> weitere Informationen siehe Bauteilpass**

 *Zustand:*  
1 - gut

 *Schadstoffe:*  
1 - nicht zu erwarten

 *ReUse Potenzial:*  
1 - gut

**Erläuterung:**

Rezertifizierbarkeit direkt mit Dettli Sahli AG prüfen, Einbau auch durch anderen Zertifikatnehmer von RIWAG möglich. Bei Wiedereinbau ist eine neue Plakette anzubringen. Bei Verwendung ohne Brandschutzfunktion ist die Plakette zu entfernen.

\*Die Mengen und Masse wurden händisch anhand ausgewählter Stichproben ermittelt und verstehen sich als ungefähre Angaben.  
Vor der Werkplanung resp. der Demontage sind masskritische Bauteile zwingend zu überprüfen.


**Interesse:**

- ☐ Wiederverwendung im Wettbewerb
- ☐ Wiederverwendung durch BVB / Betrieb
- ☐ Vermittlung intern (Bauteilshop IBS)
- ☐ Vermittlung extern

**Verortung:**
**Anbau**

e BKP-H:

**G 1.4**

Bauteil Nr:

**MSH040**

Masse:

Zargenlicht: 185x210cm, Mauerlicht 203x217cm, Durchgangsbreite 94.5cm

**Element:**
**Innentür, Innentor**

Bauteil:

**Brandschutztür Doppelflüglig**

Menge:

1 Stk.

Baujahr:

2022

**Beschreibung:**

Doppelflüglige Brandschutztür EI30 mit Blendrahmen, aus Holz, Geh- und Stehflügel mit Glasausschnitt, Zertifikat: RIWAG, Einbau: Dettli Sahli AG, Gehflügel Bandung R

**> weitere Informationen siehe Bauteilpass**

● Zustand:  
1 - gut

● Schadstoffe:  
1 - nicht zu erwarten

● ReUse Potenzial:  
1 - gut

**Erläuterung:**

Rezertifizierbarkeit direkt mit Dettli Sahli AG prüfen, Einbau auch durch anderen Zertifikatnehmer von RIWAG möglich. Bei Wiedereinbau ist eine neue Plakette anzubringen. Bei Verwendung ohne Brandschutzfunktion ist die Plakette zu entfernen.

**Verortung:**
**Anbau**

e BKP-H:

**G 1.4**

Bauteil Nr:

**MSH041**

Masse:

**Element:**
**Innentür, Innentor**

Bauteil:

**Innentür Keller**

Menge:

7 Stk.

Baujahr:

**Beschreibung:**

Stahlzarge eingemörtelt, Zargen und Türblatt schwarz

● Zustand:  
2 - mittel

● Schadstoffe:  
9 - keine Einschätzung

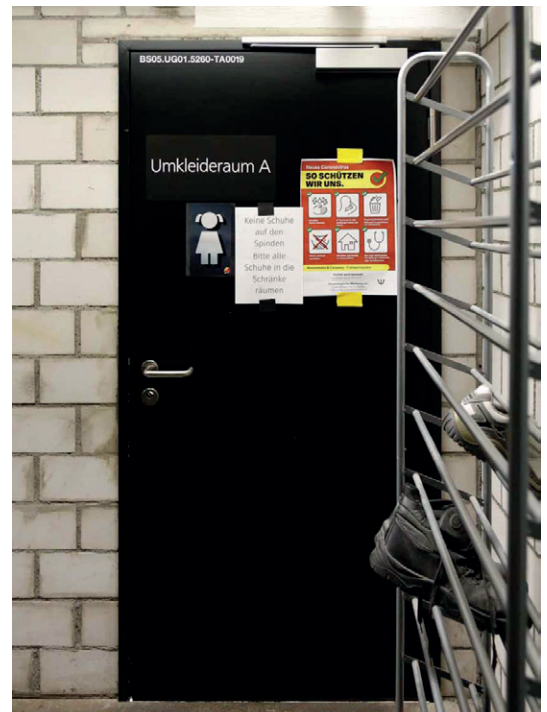
● ReUse Potenzial:  
3 - schlecht

**Erläuterung:**

Stahlzargen lassen sich nicht demontieren, evtl. Türblätter separat ausbauen


**Interesse:**

- ☐ Wiederverwendung im Wettbewerb
- ☐ Wiederverwendung durch BVB / Betrieb
- ☐ Vermittlung intern (Bauteilshop IBS)
- ☐ Vermittlung extern


**Interesse:**

- ☐ Wiederverwendung im Wettbewerb
- ☐ Wiederverwendung durch BVB / Betrieb
- ☐ Vermittlung intern (Bauteilshop IBS)
- ☐ Vermittlung extern

**Verortung:**
**Anbau**

e BKP-H:

**G 1.4**

Bauteil Nr:

**MSH042**

Masse:

Zargenlicht: 80x204.5cm

**Element:**
**Innentür, Innentor**

Bauteil:

**Innentür Garderoben**

Menge:

6 Stk.

Baujahr:

**Beschreibung:**

Stahlzarge eingemörtelt, Zargen und Türblatt grau

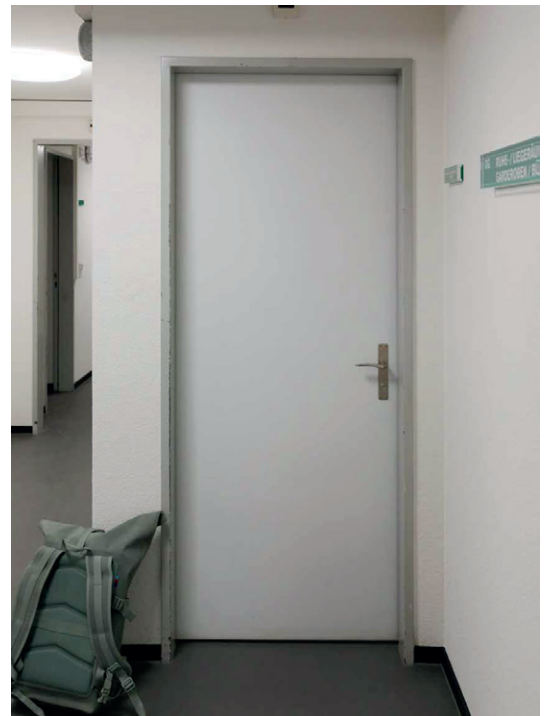
● Zustand:  
2 - mittel

● Schadstoffe:  
9 - keine Einschätzung

● ReUse Potenzial:  
3 - schlecht

**Erläuterung:**

Stahlzargen lassen sich nicht demontieren, evtl. Türblätter separat ausbauen


**Interesse:**

- ☐ Wiederverwendung im Wettbewerb
- ☐ Wiederverwendung durch BVB / Betrieb
- ☐ Vermittlung intern (Bauteilshop IBS)
- ☐ Vermittlung extern

**Verortung:**
**Anbau**

e BKP-H:

**G 1.4**

Bauteil Nr:

**MSH043**

Masse:

Zargenlicht: 60x200cm

**Element:**
**Innentür, Innentor**

Bauteil:

**Innentür WC**

Menge:

10 Stk.

Baujahr:

**Beschreibung:**

Schmale WC-Tür in Stahlzarge, Zarge braun und Türblatt beige

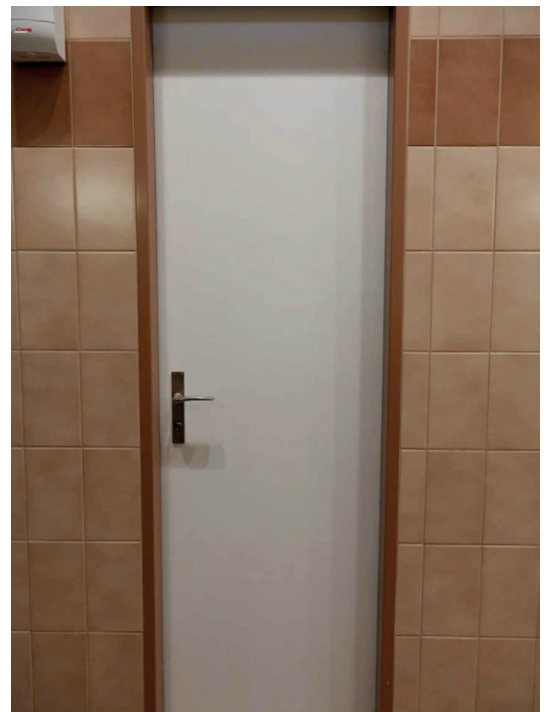
● Zustand:  
2 - mittel

● Schadstoffe:  
9 - keine Einschätzung

● ReUse Potenzial:  
3 - schlecht

**Erläuterung:**

Stahlzargen lassen sich nicht demontieren, evtl. Türblätter separat ausbauen


**Interesse:**

- ☐ Wiederverwendung im Wettbewerb
- ☐ Wiederverwendung durch BVB / Betrieb
- ☐ Vermittlung intern (Bauteilshop IBS)
- ☐ Vermittlung extern



*Verortung:*

**Anbau**

e BKP-H:

**G 1.4**

Bauteil Nr:

**MSH044**

Masse:

Zargenlicht: 80x199.5cm

*Element:*

**Innentür, Innentor**

*Bauteil:*

**Innentür Ruheräume**

*Menge:*

4 Stk.

*Baujahr:*

2022

*Beschreibung:*

Stahlzargentür in LBW, Zargen und Türblatt grau, Planetendichtung

**Zustand:**  
1 - gut

**Schadstoffe:**  
1 - nicht zu erwarten

**ReUse Potenzial:**  
1 - gut

*Erläuterung:*

Stahlzargen können aus der Wand geschnitten werden, Demontageversuch nötig.

*Interesse:*

- ☐ Wiederverwendung im Wettbewerb
- ☐ Wiederverwendung durch BVB / Betrieb
- ☐ Vermittlung intern (Bauteilshop IBS)
- ☐ Vermittlung extern

*Verortung:*

**Anbau**

e BKP-H:

**G 5.2**

Bauteil Nr:

**MSH046**

Masse:

L: 328.5cm, H Unterbau: 92cm,  
H Oberschränke: 65cm, T Ober-  
schränke: 30.5cm

*Element:*

**Einbauküche**

*Bauteil:*

**Teeküche**

*Menge:*

1 Stk.

*Baujahr:*

2022

*Beschreibung:*

Zeilen-Teeküche mit 6 Elementen und Oberschränken, 55er Norm, KH Beige, Natursteinabdeckung Schwarz, KS, GS und Microwelle, Bohrungen in der Abdeckung, Glasrückwand

**Zustand:**  
1 - gut

**Schadstoffe:**  
1 - nicht zu erwarten

**ReUse Potenzial:**  
1 - gut

*Erläuterung:*

*Interesse:*

- ☐ Wiederverwendung im Wettbewerb
- ☐ Wiederverwendung durch BVB / Betrieb
- ☐ Vermittlung intern (Bauteilshop IBS)
- ☐ Vermittlung extern



**Verortung:**
**Anbau**

e BKP-H:

**G 5.4**

Bauteil Nr:

**MSH047**

Masse:

L: 440cm

**Element:**
**Schutzeinrichtung**

Bauteil:

**Holzhandlauf**

Menge:

1 Stk.

Baujahr:

**Beschreibung:**

Holzhandlauf, aus mehreren Stücken zusammengesetzt, in Wand verschraubt



● **Zustand:**  
1 - gut

● **Schadstoffe:**  
9 - keine Einschätzung

● **ReUse Potenzial:**  
1 - gut

**Erläuterung:**
**Interesse:**

- ☐ Wiederverwendung im Wettbewerb
- ☐ Wiederverwendung durch BVB / Betrieb
- ☐ Vermittlung intern (Bauteilshop IBS)
- ☐ Vermittlung extern

**Verortung:**
**Halle**

e BKP-H:

**H**

Bauteil Nr:

**MSH048**

Masse:

**Element:**
**Nutzungsspezifische Anlage Gebäude**

Bauteil:

**Kassenanlage**

Menge:

- Stk.

Baujahr:

**Beschreibung:**

Ticketkassen mit Verglasung und Drehteller



● **Zustand:**  
2 - mittel

● **Schadstoffe:**  
9 - keine Einschätzung

● **ReUse Potenzial:**  
2 - mittel

**Erläuterung:**
**Interesse:**

- ☐ Wiederverwendung im Wettbewerb
- ☐ Wiederverwendung durch BVB / Betrieb
- ☐ Vermittlung intern (Bauteilshop IBS)
- ☐ Vermittlung extern

**Verortung:**
**Halle**
*e BKP-H:*
**H**
*Bauteil Nr:*
**MSH049**
*Masse:*
*Element:*
**Nutzungsspezifische Anlage Gebäude**
*Bauteil:*
**Podeste**
*Menge:*

- Stk.

*Baujahr:*
**Beschreibung:**

diverse Podeste für Elektrische Installationen



● *Zustand:*  
1 - gut

● *Schadstoffe:*  
1 - nicht zu erwarten

● *ReUse Potenzial:*  
1 - gut

**Erläuterung:**

Wiederverwendung mit Eigentümerin (BVB) absprechen

**Interesse:**

- ☐ Wiederverwendung im Wettbewerb
- ☐ Wiederverwendung durch BVB / Betrieb
- ☐ Vermittlung intern (Bauteilshop IBS)
- ☐ Vermittlung extern

**Verortung:**
**Umgebung**
*e BKP-H:*
**I5.2**
*Bauteil Nr:*
**MSH050**
*Masse:*

unbekannt

*Element:*
**Einfriedung**
*Bauteil:*
**Gartentor**
*Menge:*

1 Stk.

*Baujahr:*
**Beschreibung:**

Zwei Gartentore mit Mittelpfosten


**> weitere Informationen siehe Bauteilpass**

● *Zustand:*  
1 - gut

● *Schadstoffe:*  
1 - nicht zu erwarten

● *ReUse Potenzial:*  
1 - gut

**Erläuterung:**

Demontierbarkeit der Fundamente prüfen, evtl. neue Füsse ansetzen oder nur Flügel verwenden

**Interesse:**

- ☐ Wiederverwendung im Wettbewerb
- ☐ Wiederverwendung durch BVB / Betrieb
- ☐ Vermittlung intern (Bauteilshop IBS)
- ☐ Vermittlung extern

*Verortung:***Anbau***e BKP-H:***J 1***Bauteil Nr:***MSH051***Masse:**Element:***Mobiliar***Bauteil:***diverse Möbel***Menge:***- Stk.***Baujahr:***2022***Beschreibung:*

diverse Tische, Stühle und Loungemöbel

 *Zustand:***1 - gut** *Schadstoffe:***1 - nicht zu erwarten** *ReUse Potenzial:***1 - gut***Erläuterung:*


Wiederverwendung mit Eigentümerin (BVB) absprechen

*Interesse:*

- ☐ Wiederverwendung im Wettbewerb
- ☐ Wiederverwendung durch BVB / Betrieb
- ☐ Vermittlung intern (Bauteilshop IBS)
- ☐ Vermittlung extern

*Verortung:***Anbau***e BKP-H:***J 1***Bauteil Nr:***MSH052***Masse:**Element:***Mobiliar***Bauteil:***Entsorgungsstation***Menge:***1 Stk.***Baujahr:***2022***Beschreibung:*

Entsorgungsstation weiss, 4 Einwürfe

 *Zustand:***1 - gut** *Schadstoffe:***1 - nicht zu erwarten** *ReUse Potenzial:***1 - gut***Erläuterung:*

Wiederverwendung mit Eigentümerin (BVB) absprechen

*Interesse:*

- ☐ Wiederverwendung im Wettbewerb
- ☐ Wiederverwendung durch BVB / Betrieb
- ☐ Vermittlung intern (Bauteilshop IBS)
- ☐ Vermittlung extern



*Verortung:*

**Anbau**

e BKP-H:

**J 1**

Bauteil Nr:

**MSH053**

Masse:

LxBxH: 140x40x180cm pro Element

*Element:*

**Mobiliar**

*Bauteil:*

**Garderoben**

*Menge:*

4 Stk.

*Baujahr:*

2022

*Beschreibung:*

Garderoben mit Holzbänken



**Zustand:**

1 - gut

**Schadstoffe:**

1 - nicht zu erwarten

**ReUse Potenzial:**

1 - gut

*Erläuterung:*

Wiederverwendung mit Eigentümerin (BVB) absprechen

*Interesse:*

- ☐ Wiederverwendung im Wettbewerb
- ☐ Wiederverwendung durch BVB / Betrieb
- ☐ Vermittlung intern (Bauteilshop IBS)
- ☐ Vermittlung extern

*Verortung:*

**Anbau**

e BKP-H:

**J 1.4**

Bauteil Nr:

**MSH054**

Masse:

*Element:*

**Signaletik**

*Bauteil:*

**Signaletik**

*Menge:*

- Stk.

*Baujahr:*

2022

*Beschreibung:*

Plexiglas Signaletik, Beschriftung mit weisser Kunststoffolie



**Zustand:**

1 - gut

**Schadstoffe:**

1 - nicht zu erwarten

**ReUse Potenzial:**

1 - gut

*Erläuterung:*

Wiederverwendung mit Eigentümerin (BVB) absprechen

*Interesse:*

- ☐ Wiederverwendung im Wettbewerb
- ☐ Wiederverwendung durch BVB / Betrieb
- ☐ Vermittlung intern (Bauteilshop IBS)
- ☐ Vermittlung extern